



Rhône-Alpes

Accompagner les collectivités pour agir sur le foncier agricole

# Les missions de Terre de liens

Préserver les terres agricoles sur le long terme

Faciliter l'installation de nouveaux paysans et paysannes

Mobiliser les citoyens et citoyennes

Accompagner les collectivités

Influencer les décideurs



**316 FERMES**

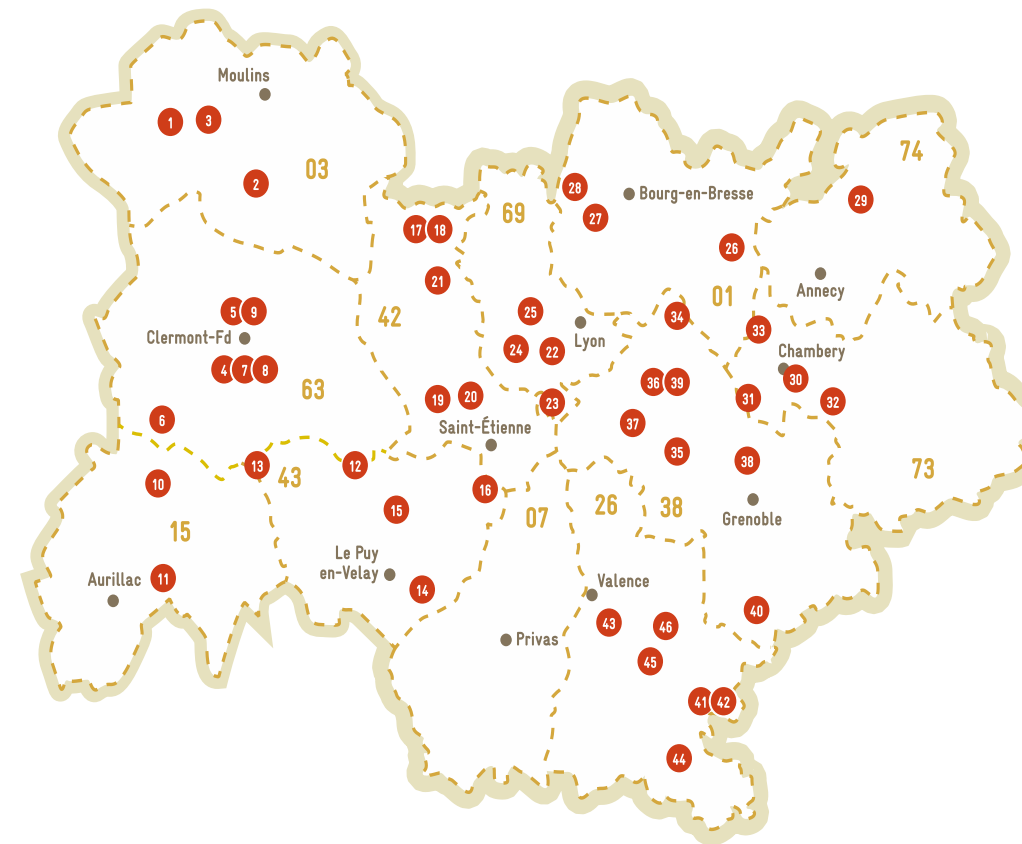
**42 000 MEMBRES**

**1 100 BÉNÉVOLES ACTIFS**

**9 330 HECTARES PRÉSERVÉS**

**700 EMPLOIS AGRICOLES**

Rendez-vous sur  
[terredeliens.org](http://terredeliens.org)



# Accompagner les collectivités

Les missions :

- Formations élu(e)s et technicien(e)s de collectivité
- Construction de stratégie foncière
- Animation foncière
- Accompagnement des installations sur du foncier public
- Co-acquisitions Terre de liens/collectivité
- Sensibilisation des citoyen(ne)s aux enjeux fonciers dans le cadre de PAT

# Animer un reseau de collectivites

## RECUEIL D'INITIATIVES FONCIERES



Consultez des fiches experiences en cliquant sur la carte ou en filtrant les resultats par mots clés ci-contre !

Le projet RECOLTE vous propose également de :

- partager vos experiences visant à préserver les terres agricoles et à installer des agriculteurs,
- vous connecter à une communauté de praticiens.ne.s du foncier.

[DÉCOUVRIR TOUTES LES FACETTES DU PROJET RECOLTE](#)

71 RÉCOLTES



FICHES EXPÉRIENCES



Une convention de partenariat entre l'Ille-et-Vilaine et la SAFER Bretagne (35)



FICHES EXPÉRIENCES



Une mobilisation collective pour sauver une ferme à l'abandon à Rancon (87)



FICHES EXPÉRIENCES



Fillé-sur-Sarthe accompagne l'installation d'un maraicher pour la restauration collective (72)



FICHES EXPÉRIENCES



Préservation des terres agricoles et accompagnement de nouvelles installations à Teulat (81)



# Agy-le-Tronquay (Calvados)

## Contexte

Convention Agence de l'eau Seine Normandie et Terre de liens Normandie

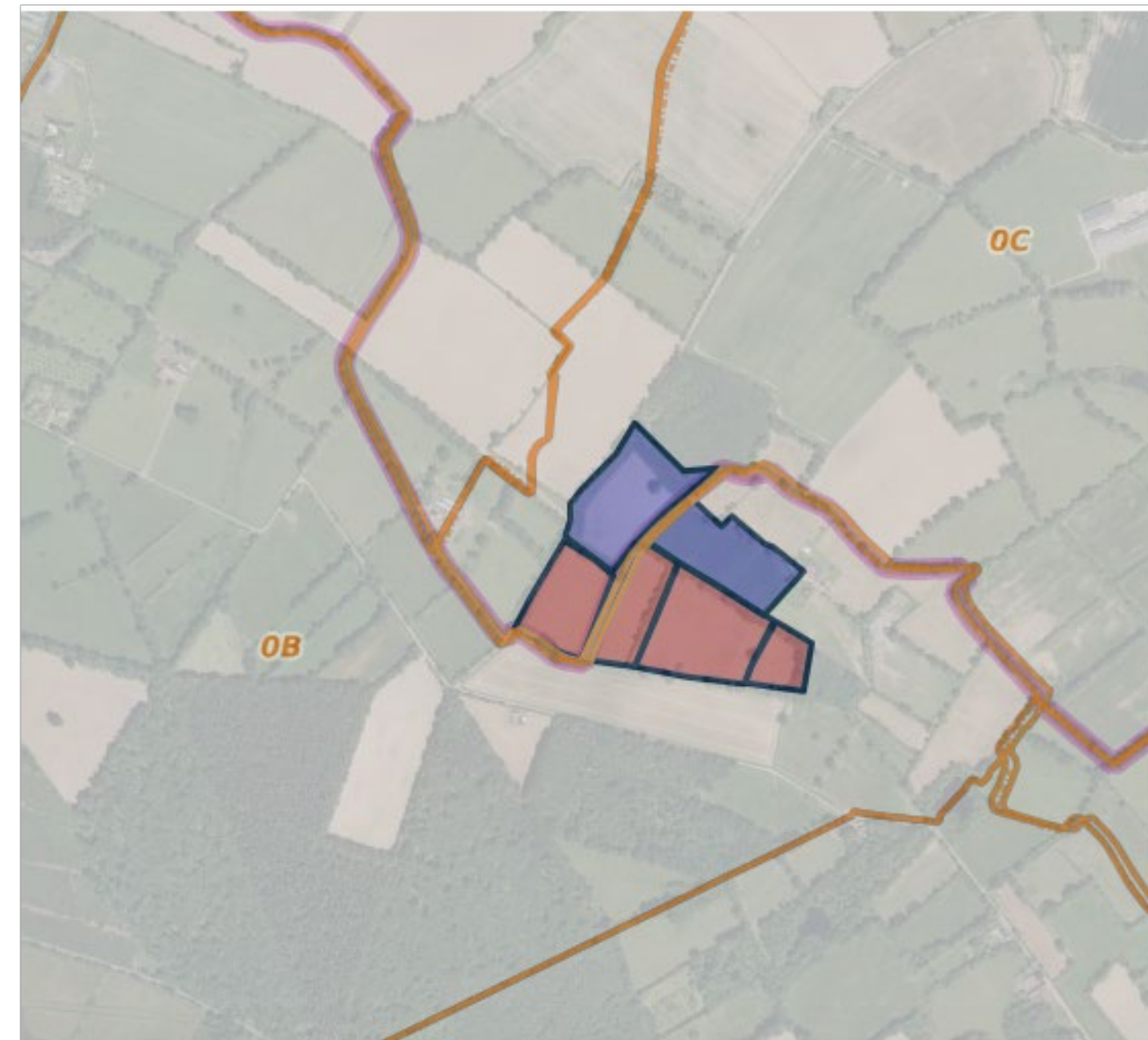
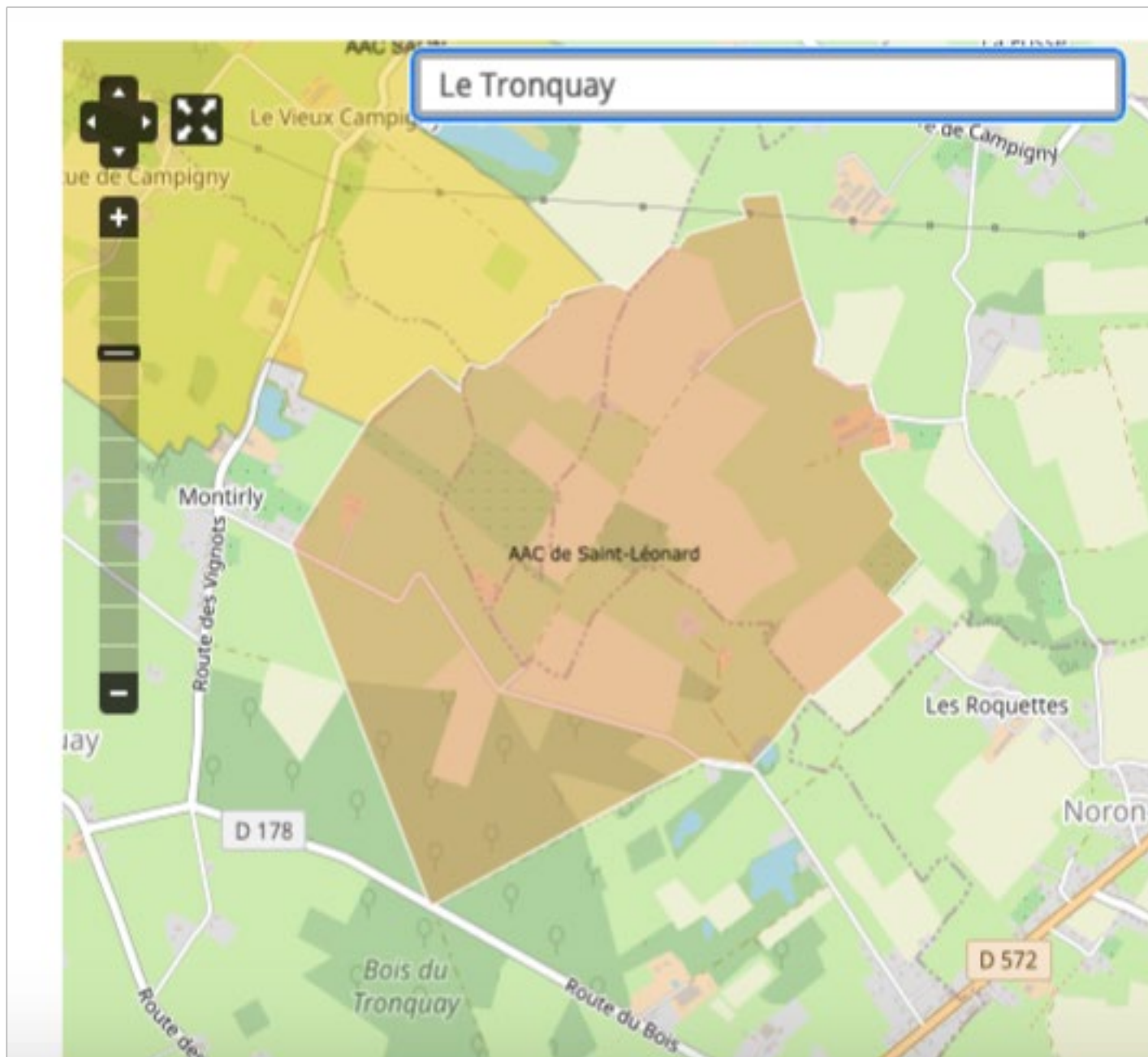
- sensibiliser et former des animateurs et animatrices d'Aire d'Alimentation de Captage (AAC) aux principes méthodologiques de l'installation agricole "participative"
- accompagner plus volontaires d'entre eux pour concevoir et mettre en œuvre une stratégie foncière
- détecter et saisir une opportunité d'acquisition foncière pour protéger durablement la ressource en eau par une mise à bail rural environnemental (BRE) intégrant l'agriculture biologique.

## Étapes clés

- **Octobre 2013** : convention de partenariat entre AESN et Terre de Liens Normandie
- **Décembre 2013** : identification de l'opportunité foncière par le GAB 14
- **2014** : animation d'un processus de dialogue territorial avec acteurs locaux et animateur d'AAC
- **2015** : acquisition par la Fondation TDL de 11ha pour conforter une petite ferme d'élevage laitier avec une alimentation 100% herbe du troupeau
- **2016** : acquisition par la Fondation TDL de 7 ha pour un deuxième éleveur laitier



# Acquisition de parcelles situées dans une zone de protection d'un captage d'eau potable





Prairie de fauche

## Montage financier innovant

- **2015 "Agy 1" : éleveur laitier**

Valeur à l'hectare = 5 919, 96 euros pour une surface de 4,2330 hectares

60% d'aide de l'AESN

Montant de l'aide = 23 666 euros

- **2017 "Agy 2" : éleveur laitier**

Valeur à l'hectare = 8 476, 17 euros pour une surface de 5,6870 hectares

80% d'aide de l'AESN,

Montant de l'aide = 37 543 euros

# Champ captant de Wingles (Pas de Calais)

## Contexte

**2014** : Communauté d'agglomération Lens-Liévin (CALL) lance les premières études pour la préservation de la ressource en eau

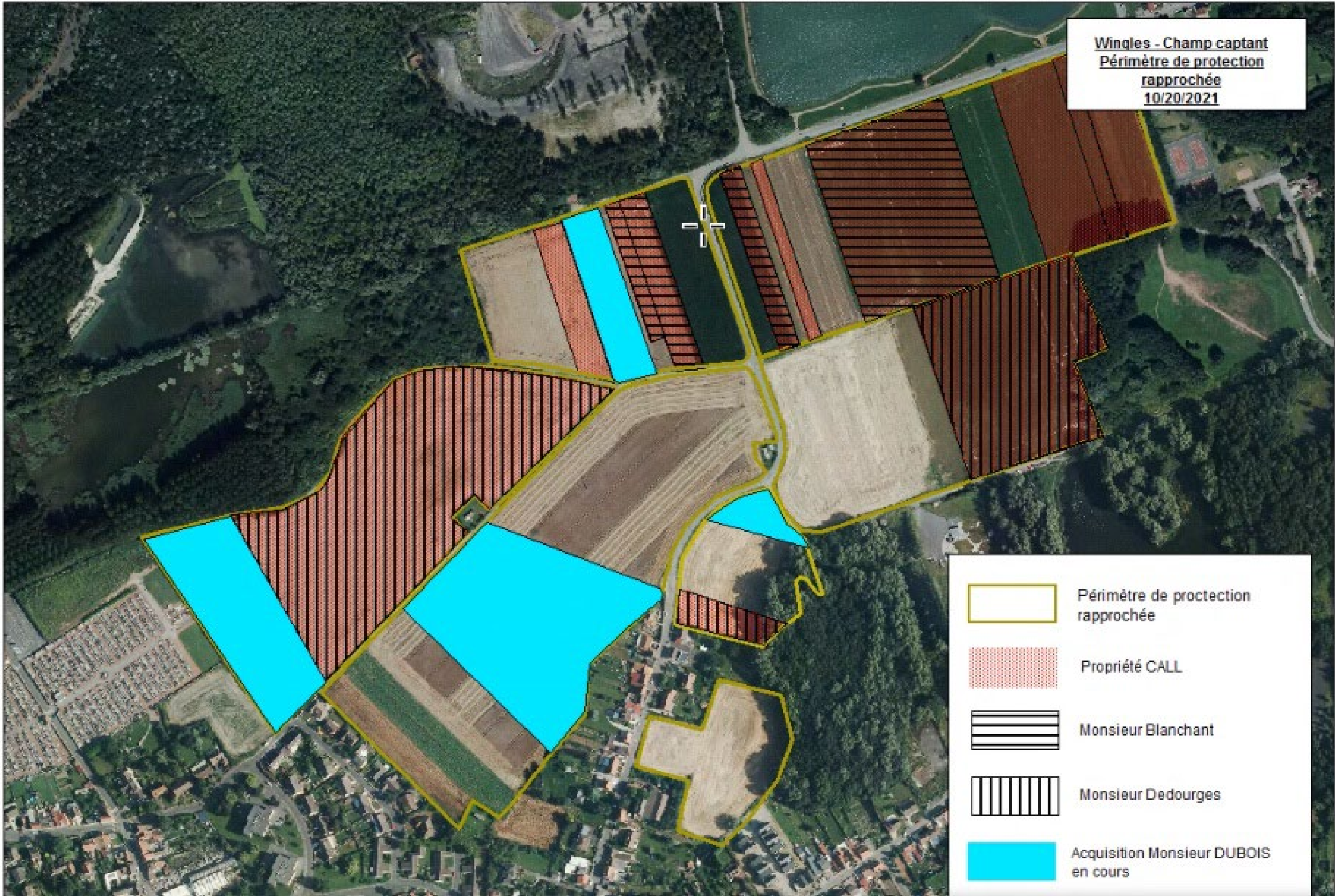
Stratégie foncière de l'agglomération > acquérir du foncier afin de favoriser les conversions en agriculture biologique sur les zones à enjeu eau


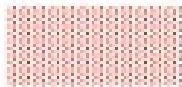

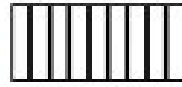

- Convention Terre de liens Hauts de France avec la CALL
  - Recenser le foncier disponible sur le territoire de l'agglomération
  - Analyser les parcelles repérées
  - Accompagner les installations de porteurs de projet
- Financement Agence de l'eau Artois Picardie + Veolia

# Étapes clés

- **2018** : Acquisition par la communauté d'agglomération de 12 ha sur les 30 ha sur champ captant
- **2019** : La communauté d'agglomération sollicite Terre de Liens et Bio Hauts-de-France pour l'accompagner dans le développement de l'agriculture biologique sur le champ captant de Wingles > diagnostic agronomique et socio-économique des parcelles
- **Fin 2019** : appel à candidature, 2 agriculteurs conventionnels du territoire retenus en grandes cultures et polyculture-élevage > engagement à convertir leurs parcelles en Bio
- **Avril 2022** : Labellisation AB des deux agriculteurs

Wingles - Champ captant  
Périmètre de protection  
rapprochée  
10/20/2021



-  Périmètre de protection rapprochée
-  Propriété CALL
-  Monsieur Blanchant
-  Monsieur Dedourges
-  Acquisition Monsieur DUBOIS en cours



Culture de légumineuses

# Ressources

- RECOLTE : <https://ressources.terredeliens.org/recolte>
- Guide de la propriété responsable : <https://ressources.terredeliens.org/les-ressources/guide-de-la-propriete-fonciere-agricole-responsable>
- Etat des terres agricoles 2022  
<https://terredeliens.org/national/actu/etat-des-terres-agricoles-en-france-le-premier-rapport-de-terre-de-liens/>
- Etat de la propriété agricole 2023 >  
<https://ressources.terredeliens.org/les-ressources/la-propriete-des-terres-agricoles-en-france>

Contact : Hélène Béchet, chargée d'accompagnement des collectivités  
h.bechet@terredeliens.org