



Volonté politique d'agir sur le foncier et difficultés de mise en œuvre : le cas du bassin versant du Lac Pavin

I Journée ARRAA « Agir sur le foncier agricole pour préserver la qualité des eaux »

I Lyon I 23 mai 2023

I Elodie Mardiné – Chargée de mission Agroenvironnement et Eau



Localisation

Contrat territorial "Lacs de la tête de bassin de la couze Pavin 2012 - 2018"



Lac Pavin - Localisation générale



Département du Puy-de-Dôme



Commune de Besse-et-Saint-Anastaise



Agence de l'eau Loire-Bretagne



Parc naturel régional des Volcans d'Auvergne dont la Charte identifie l'enjeu de préservation des lacs naturels

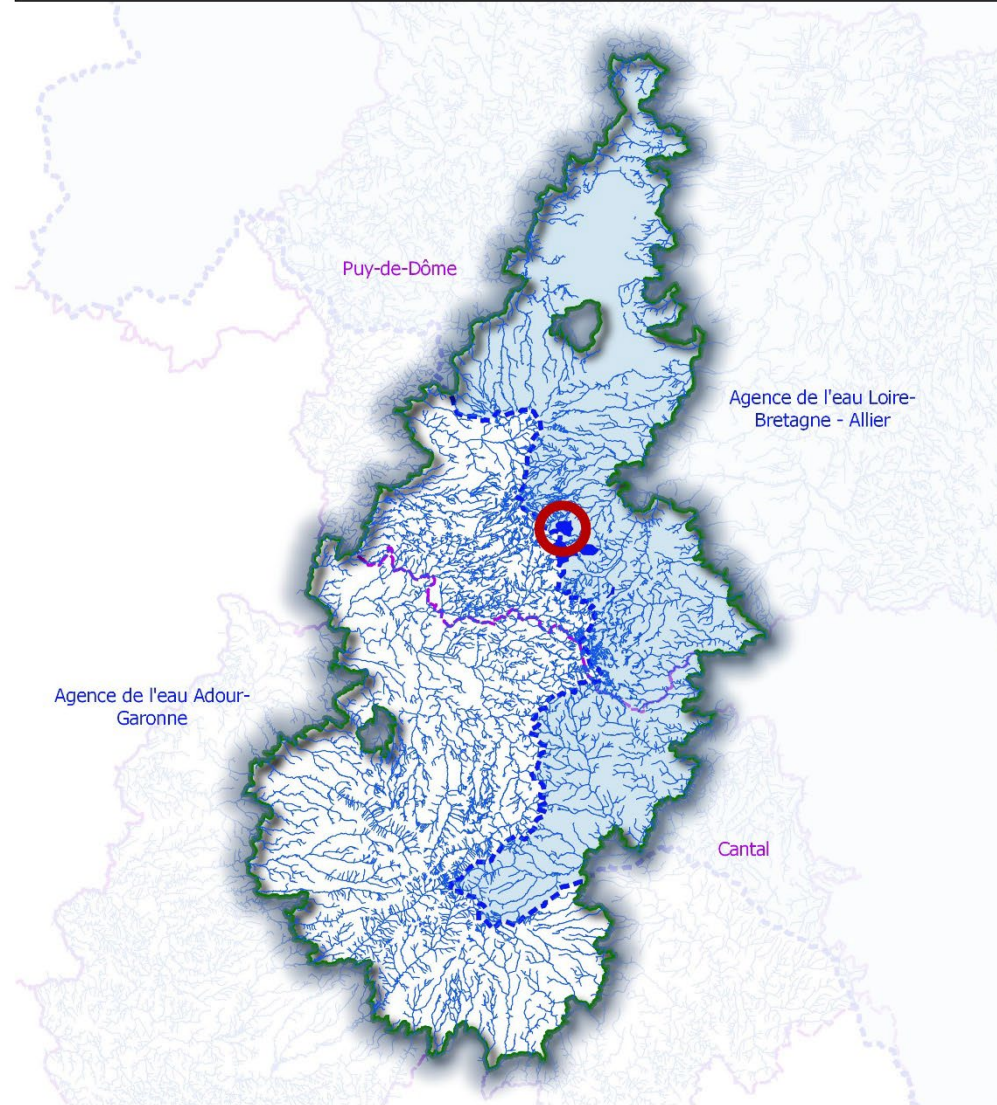
« *Mettre en place un gestion durable des lacs naturels remarquables du territoire* »

Au sein de ces lacs, le Pavin a un statut particulier :

- Plus jeune lac de cratère de France métropolitaine (6 900 ans)
- Lac le plus profond (92m)
- Fonctionnement méromictique

Qui lui vaut des classements environnementaux :

- Natura 2000 « Cézallier »
- ZNIEFF 1 et 2
- ENS



■ Périmètre CT Lacs

— Cours d'eau

■ Agence de l'eau Loire-Bretagne

■ Loire-Bretagne

■ n_departement_bdt_063

■ PNR des Volcans d'Auvergne

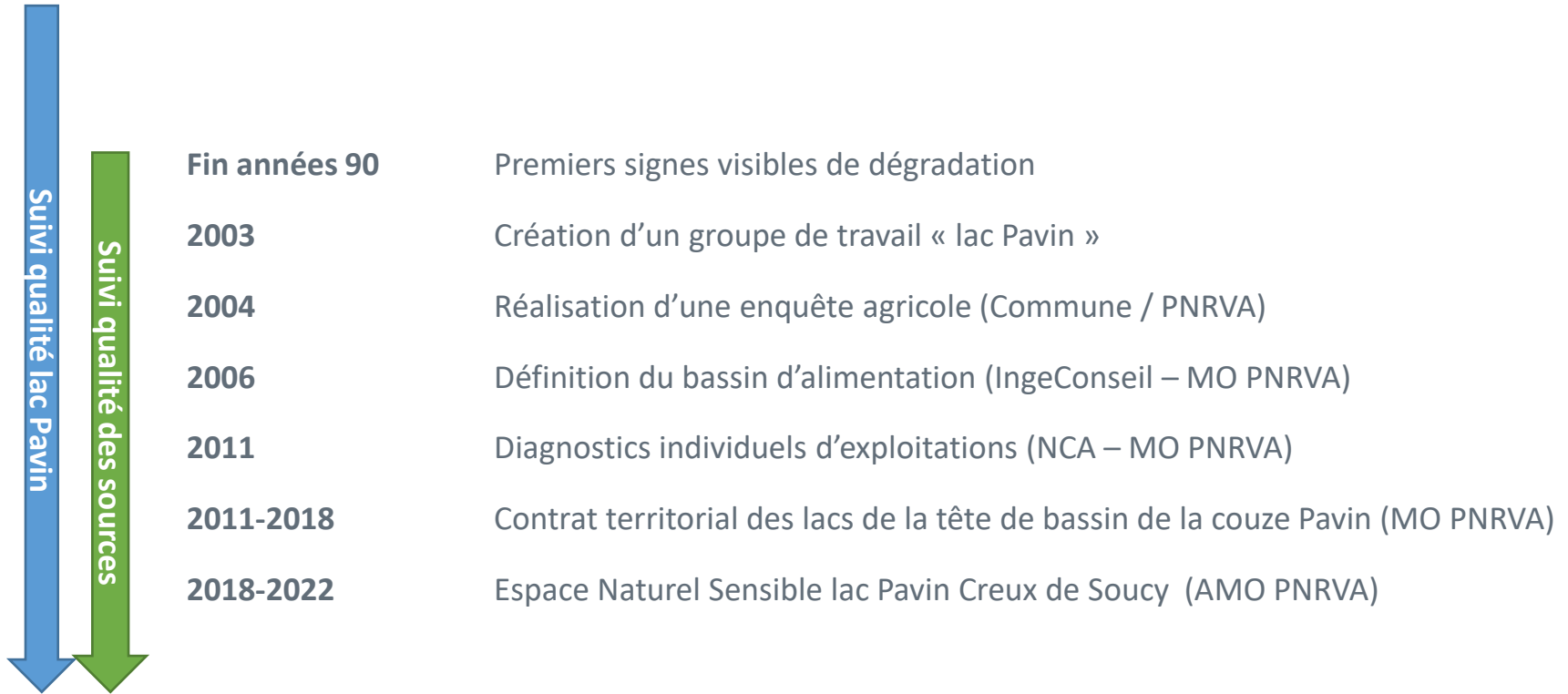
0 10 20 km

N Fond de carte : SCAN100

Source : PNRVA, DDT63

Conception : SMPNRVA EM - 27/04/2023

Historique – quelques dates



Un constat de dégradation depuis plus de 20 ans

Des indices visibles : algues filamenteuses, cyanobactéries

Des suivis scientifiques sur le lac et les sources montrant le processus d'eutrophisation du lac

> une augmentation des apports en phosphore dans le lac (suivi des sources) → stockage dans le lac

> augmentation biomasses de cyprinidés au détriment des salmonidés (omble chevalier) – suivis FDAAPPMA

Captage d'eau potable de Bargerresse : augmentation des nitrates (x7 entre 1991 et 2007)

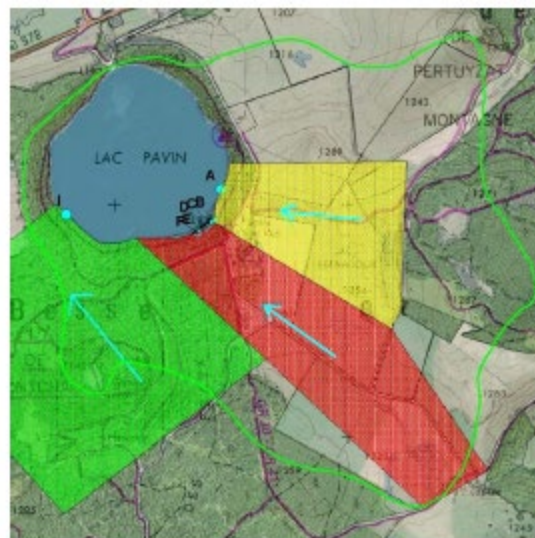
→ *Communauté scientifique : agir avant atteinte du point de non retour*

Un bassin d'alimentation sensible

BV : 310 ha – 3 sous-bassins hydrogéologiques

pratiques de fertilisation organique (lisier et/ou fumier) et/ou minérale sur le sous-bassin versant le plus sensible (infiltration rapide)

Evolution des pratiques agricoles depuis les années 1980 : vente estives communales et transformation en prairies de fauche / fertilisation organique et minérale.



<< *Carte des sous bassins alimentant le lac Pavin, Ingéconseil, 2006*



Carte 4 : bassin versant hydrogéologique de lac Pavin (Ingé Conseil, 2006)

→ Un enjeu clé : la maîtrise foncière et sa gestion

Animation agro-environnementale PNRVA

Gestion effluents agricoles

- Diminution de production d'effluents
- Meilleure gestion des effluents
- Application de la réglementation
- Accompagnement technique sur la fertilisation

Mesures agro-environnementales

- Adaptation des pratiques de pâturage, de fertilisation
- Mise en œuvre d'aménagements agropastoraux (abreuvement, franchissement, mises en défens)

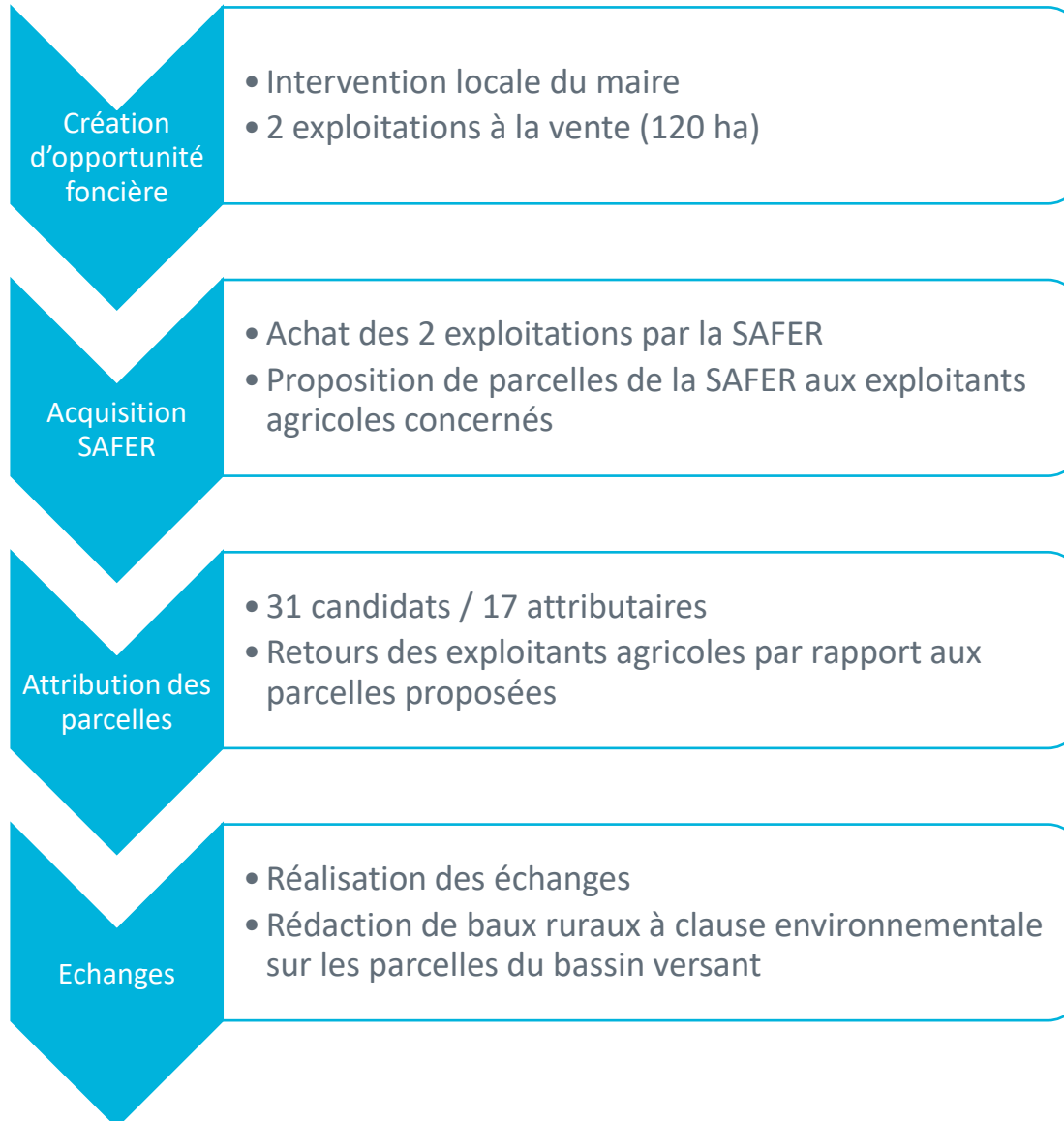
Acquisitions foncières, baux

- Dépendance des exploitations aux parcelles du BV en termes de plans d'épandage et de production fourragère
- **Objectif de retour à l'amiable à des parcelles communales gérées sans fertilisation**

Retour sur les échanges fonciers

Contrat territorial des lacs de la tête de bassin de la couze Pavin 2012-2017

Déroulement



Retour critique

Objectif : 76 ha visés en dehors du BV

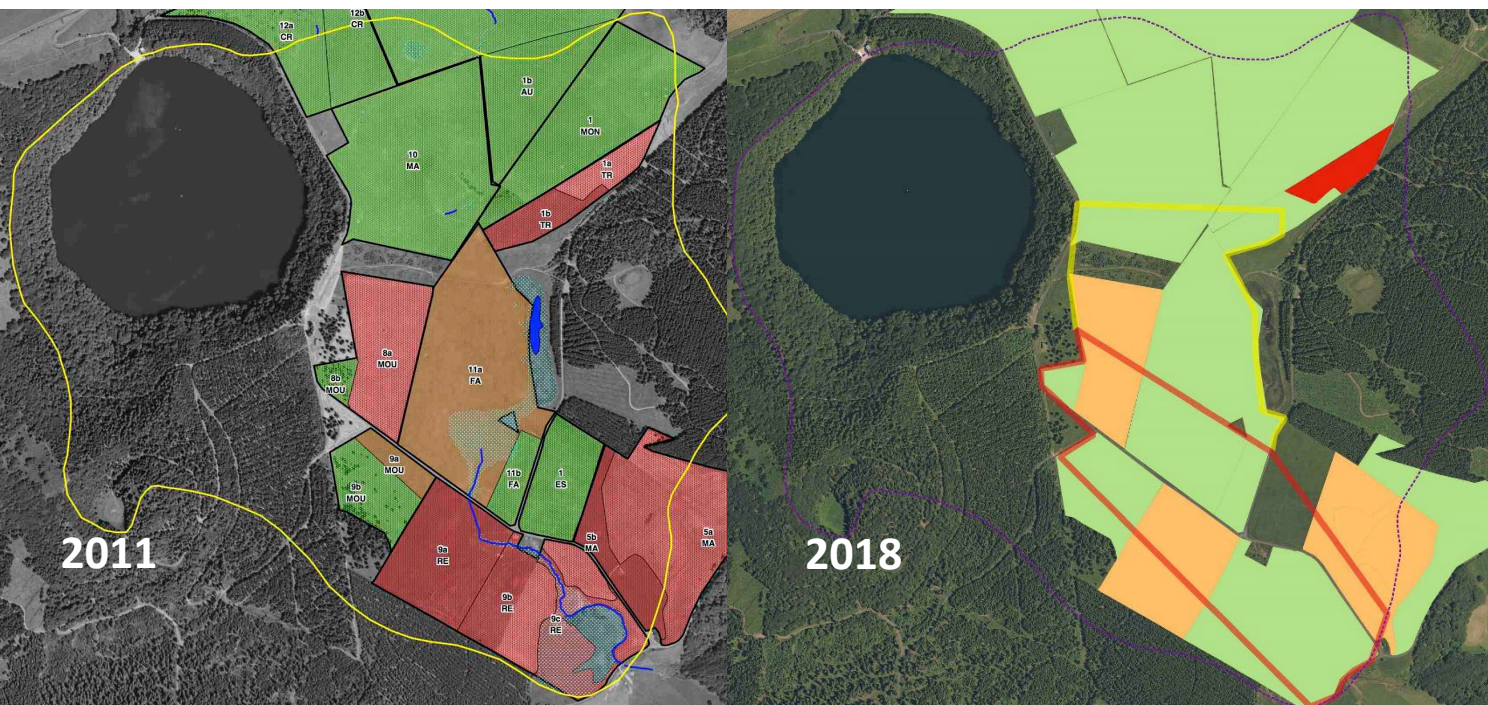
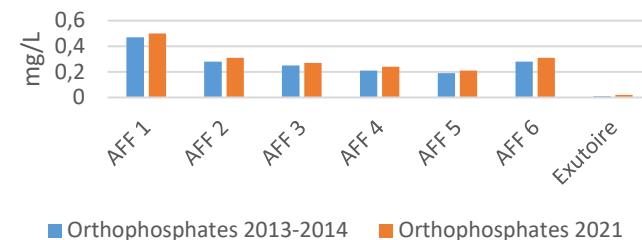
Enjeux environnementaux non prioritaires
Pas d'opportunité de réattribution des parcelles inadéquates (dont captage AEP sans DUP)

36 ha engagés (16ha en 2015 – échange partiel avec limitation de fertilisation en parallèle – et 20ha en 2022)
Préalable de vente à 6860€/ha

Résultats synthétiques

- Réduction de la surface en risque moyen ou fort de lessivage de nutriments : 54 % en 2011 à 23% en 2018
- Pas d'évolution dans les concentrations en orthophosphates des sources (stockage dans le sol ? , pratiques les plus impactantes non traitées ?)

Comparaison orthophosphates



Contrat territorial des Lacs de la tête de bassin de la couze Pavin

Risque parcellaire - BV Pavin 2015-2017

- ⬜ Périètre CT Lacs
- Enjeu sensibilité des sources du lac Pavin
- ⬜ fort_source Prêtres
- ⬜ moyen_source Eusebio
- Risque de lessivage :
- Faible
- Moyen
- Fort



Source : bilan du contrat territorial des lacs de la tête de bassin de la couze Pavin (2012-2018) – CESAME, 2018
Sous maîtrise d'ouvrage PNR des Volcans d'Auvergne

- Evaluation du Contrat territorial des Lacs de la tête de bassin de la couze Pavin : action foncière clé, regret de ne pas être allé plus loin et souhait de poursuite
- Nécessité d'outils complémentaires pour réaliser les actions et assurer leur financement (financement dérogatoire de l'Agence de l'eau Loire Bretagne au titre du CT et du conseil départemental 63 au titre de la politique ENS)

Si c'était à refaire...

A refaire ! (d'après l'évaluation du contrat territorial)

- Action clé à poursuivre
- Mais regret du faible niveau de réalisation

Complémentarité d'outils pour l'optimisation des financements

- Agence de l'eau Loire Bretagne : financement dérogatoire (Contrat territorial Lacs)
- Conseil départemental du Puy-de-Dôme : financement au titre de la politique ENS

Fonctionnement de la commission communale SAFER

- Enjeux environnementaux à rappeler systématiquement pour assurer leur prise en compte (autres priorités : installation de jeunes agriculteurs, cohérence d'extension des exploitations existantes...)
- Niveau d'implication des élus territorialement concernés pour mettre en avant ces enjeux
- Opportunité de mise en œuvre du droit de préemption communale pour optimiser les attributions (pas de mobilisation du droit de préemption conseil départemental possible hors ENS)

Pour répondre à l'enjeu et à l'urgence, 2 types de leviers sont ou pourraient être mobilisés :

Outils agricoles

Aménagement Foncier Agricole et Forestier

- Regroupement parcelles communales sur BV
- Rapprochement parcelles par rapport aux sièges
- Constitution d'une réserve foncière communale (défrichement)

Projet de méthaniseur à Besse

- Meilleure gestion des effluents : moindres volumes mais pas d'abattement des nutriments notamment en phosphore

Outils environnementaux

ENS d'initiative locale « Lac Pavin Creux de Soucy »

- Mise en œuvre sous MO communale de 2018 à 2022 (bilan et évaluation en cours)
- Pérennité de financements liés au foncier (conseil départemental 63)
- Tensions foncières pérennes en lien avec la dynamique de l'AOP Saint Nectaire

Réflexion Stratégie nationale aires protégées

- Réserve naturelle ? (Arrêté Préfectoral de Protection d'Habitat Naturel ?)
- Grand site de France ?

MERCI DE VOTRE ATTENTION

